

Slik er prosessen i
EKSPERTBISTAND >



A large, teal-colored number '1' drawn with a brushstroke effect, positioned at the top center of the page.

Du har en arbeidstaker som er sykemeldt, har gjentakende sykefravær eller står i fare for å bli sykemeldt.



2

Kontakt NAV Arbeidslivssenter
for å drøfte saken.

3

Kontakt oss for å avtale oppstart.

4

Søk tilskudd til ekspertbistand i Altinn

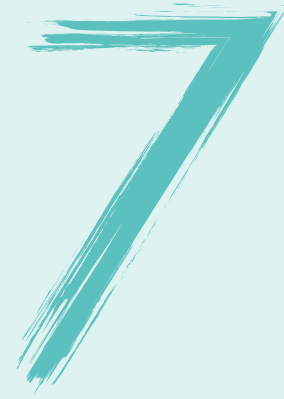
*(må ha blitt tildelt enkeltrittigheten
"søknad om tilskudd til ekspertbistand"
eller "helse, sosial og velferdstjenester").*

5

Felles oppstartsmøte med arbeidsgiver, arbeidstaker og rådgiver (ca. 1 time)

6

Kartlegging, karriereveiledning og
arbeidsplassvurdering
(med arbeidstaker)



Utprøving på egen eller annen arbeidsplass, hvis hensiktsmessig.

Rådgiver fra oss følger opp underveis.



Oppsummering av funn
og forslag til tiltak.

Rapport godkjennes av
arbeidstaker. Rådgiver sender
deretter rapporten til
arbeidsgiver og NAV.

9

Refusjonskrav sendes til
NAV av arbeidsgiver.

Ta kontakt med oss hvis du har spørsmål om ekspertbistand!

